



Korai halálozás és stroke-AMI miatti hospitalizáció, mint háziiorvosi indikátor

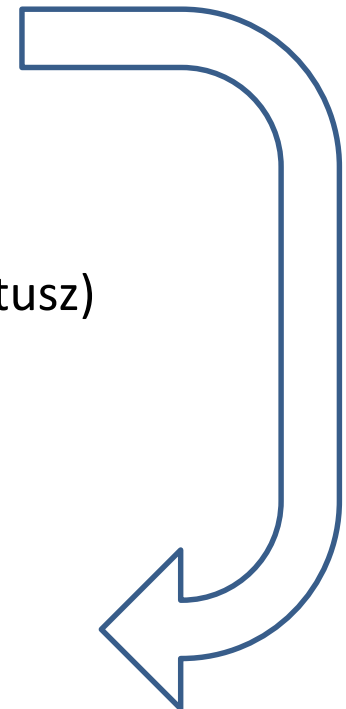
Sipos Valéria
Sándor János, Kőrösi László,
Falusi Zsófia, Pál László,
Pálinkás Anita, Kovács Nóra, Vincze Ferenc

Az SH/8/1 Svájci-Magyar Alapellátás-fejlesztési Modellprogram
Zárókonferenciája
2017. április 12.

Alapellátási indikátorok

- Folyamatindikátorok
 - ellátási folyamat kritikus pontjainak azonosítása
- Eredményesség az alapellátás egyik legfőbb prioritása
 - az ellátás egészségi állapotra gyakorolt hatása
- Kihívás:
 - adatok korlátozott elérhetősége
 - befolyásoló tényezők (kor, nem, szocioökonómiai státusz)

Rutinszerűen gyűjtött adatok hasznosítása



Javaslatok I.

Fekvőbeteg szakellátás igénybevételének indikátorai

Szakellátási indikátorok:

- kórházi ellátás minőségének értékelése
- hazai ajánlás
- nemzetközileg használt



AMI miatti kórházi felvételi ráta
AMI miatti újrafelvétel aránya (30 napon /1 éven belül)
AMI-t követő 30/90 napon belüli halálozási arány
PTCA gyakorisága az AMI hospitalizációban
CABG műtétek aránya
CABG-t követő 30/90 napon belüli halálozási arány
Stroke miatti kórházi felvételi ráta
Stroke miatti újrafelvétel aránya (30 napon /1 éven belül)
Stroke-ot követő 30/90 napon belüli halálozási arány
Cukorbetegség miatti végtag amputáció gyakorisága
Diabétesz okozta retinopathia műtéti gyakorisága
Asthma miatti kórházi felvételi ráta
Asthma miatti újrafelvétel aránya (30 napon /1 éven belül)
Asthma okozta halálozási arány
COPD miatti kórházi felvételi ráta
COPD miatti újrafelvétel aránya (30 napon/1 éven belül)
COPD okozta halálozási arány
Krónikus veseelégtelenség miatti dialízis kezelések gyakorisága
Alacsony születési súlyú koraszülöttek aránya
Depresszió miatti kórházi felvételi ráta
Depresszió miatti újrafelvétel aránya (30 napon/ 1 éven belül)
Depressziót követő 30/90 napon belüli halálozási arány
Combnyaktörés miatti kórházi felvételi ráta
Combnyaktörés okozta 30/90 napon belüli halálozási arány
Méhnyakrák miatti operációt megelőző 3 éven belüli szűrésen való megjelenés
Emlőrák miatti operációt megelőző 2 éven belüli szűrésen való megjelenés

Javaslatok I.

Fekvőbeteg szakellátás igénybevételének indikátorai

AMI miatti kórházi felvételi ráta
AMI miatti újrafelvétel aránya (30 napon /1 éven belül)
AMI-t követő 30/90 napon belüli halálozási arány
PTCA gyakorisága az AMI hospitalizációban
CABG műtétek aránya
CABG-t követő 30/90 napon belüli halálozási arány
Stroke miatti kórházi felvételi ráta
Stroke miatti újrafelvétel aránya (30 napon /1 éven belül)
Stroke-ot követő 30/90 napon belüli halálozási arány
Cukorbetegség miatti végtag amputáció gyakorisága
Diabétesz okozta retinopathia műtéti gyakorisága
Asthma miatti kórházi felvételi ráta
Asthma miatti újrafelvétel aránya (30 napon /1 éven belül)
Asthma okozta halálozási arány
COPD miatti kórházi felvételi ráta
COPD miatti újrafelvétel aránya (30 napon/1 éven belül)
COPD okozta halálozási arány
Krónikus veseelégtelenség miatti dialízis kezelések gyakorisága
Alacsony születési súlyú koraszülöttek aránya
Depresszió miatti kórházi felvételi ráta
Depresszió miatti újrafelvétel aránya (30 napon/ 1 éven belül)
Depressziót követő 30/90 napon belüli halálozási arány
Combnyaktörés miatti kórházi felvételi ráta
Combnyaktörés okozta 30/90 napon belüli halálozási arány
Méhnyakrák miatti operációt megelőző 3 éven belüli szűrésen való megjelenés
Emlőrák miatti operációt megelőző 2 éven belüli szűrésen való megjelenés



Praxisszintű alkalmazhatóság

Indikátor	Felvételek/ Beavatkozások száma (2014)	1 praxisra jutó átlagos felvételek/ beavatkozások száma (2014)
AMI miatti kórházi felvételi ráta	16896	3,48
Stroke miatti kórházi felvételi ráta	58439	12,05
PTCA gyakorisága az AMI hospitalizációban	10407	2,14
CABG műtétek aránya	125	0,02
Cukorbetegség miatti végtag amputáció gyakorisága	1775	0,36
Diabétesz okozta retinopathia műtéti gyakorisága	184	0,03
Combnyaktörés miatti kórházi felvételi ráta	16842	3,47



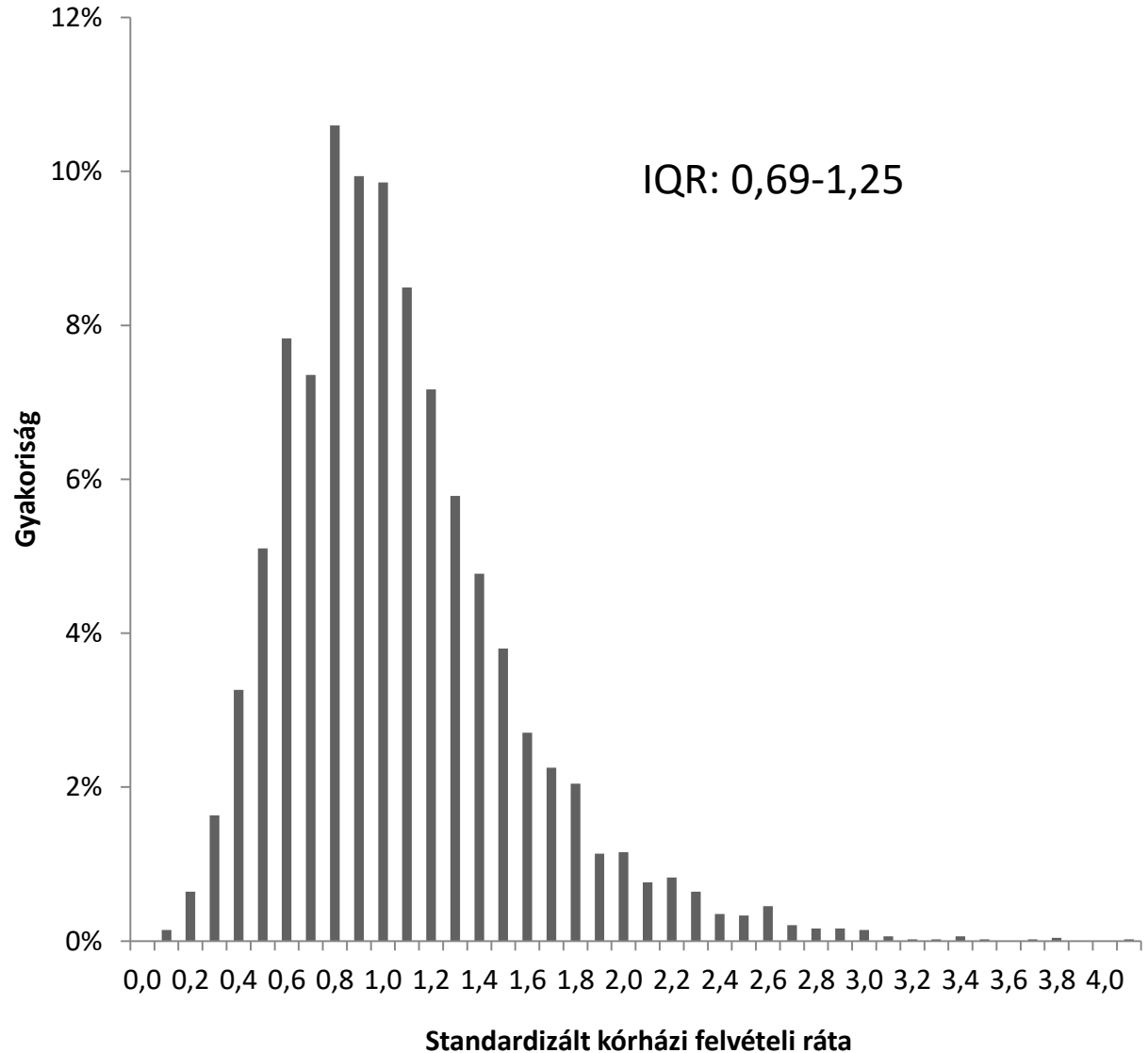
**Stroke - AMI miatti
hospitalizáció**



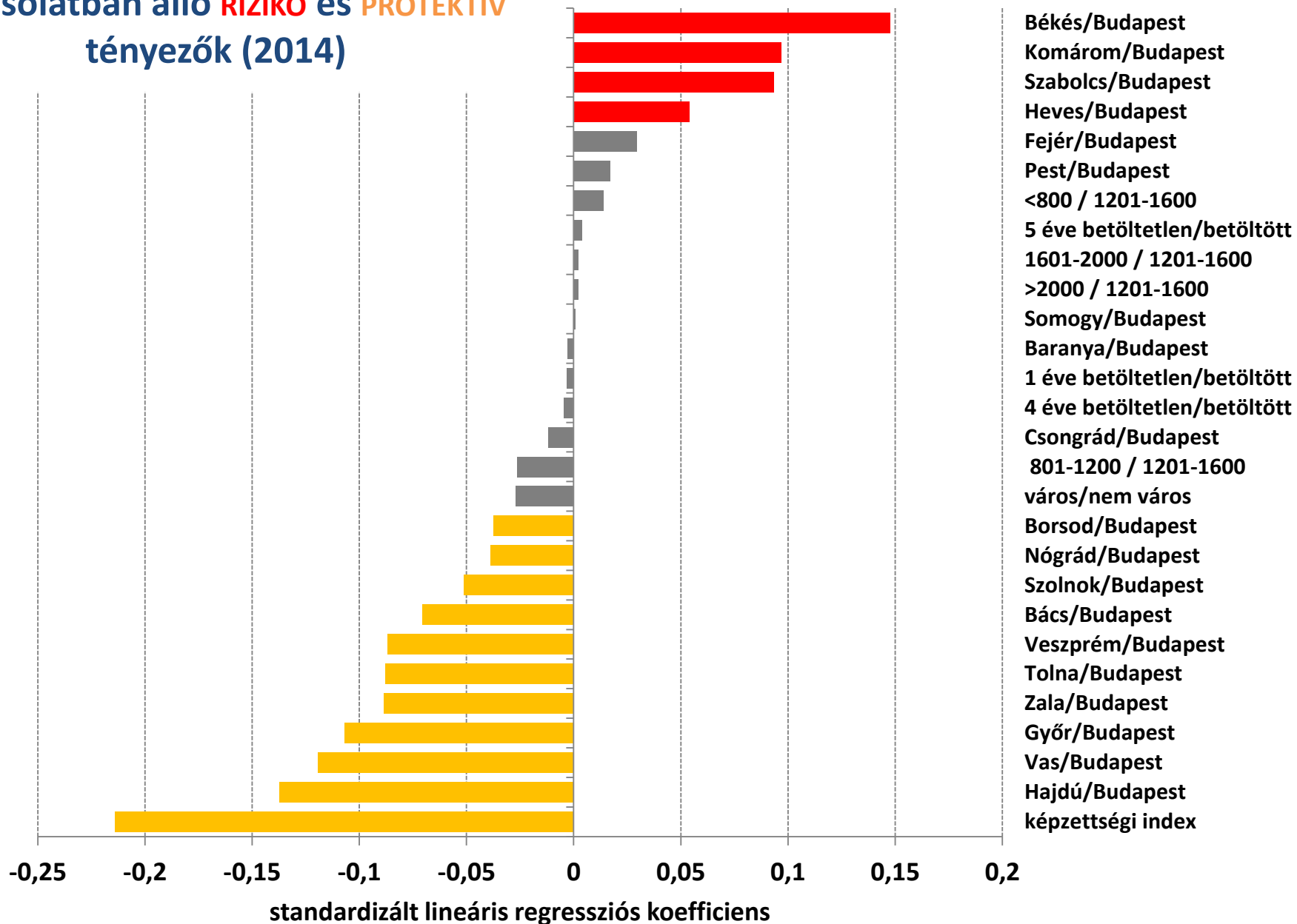
Kor-és nem szerint standardizált stroke-AMI miatti kórházi felvételi ráta megoszlása (2014)

→ kórházi felvételek száma

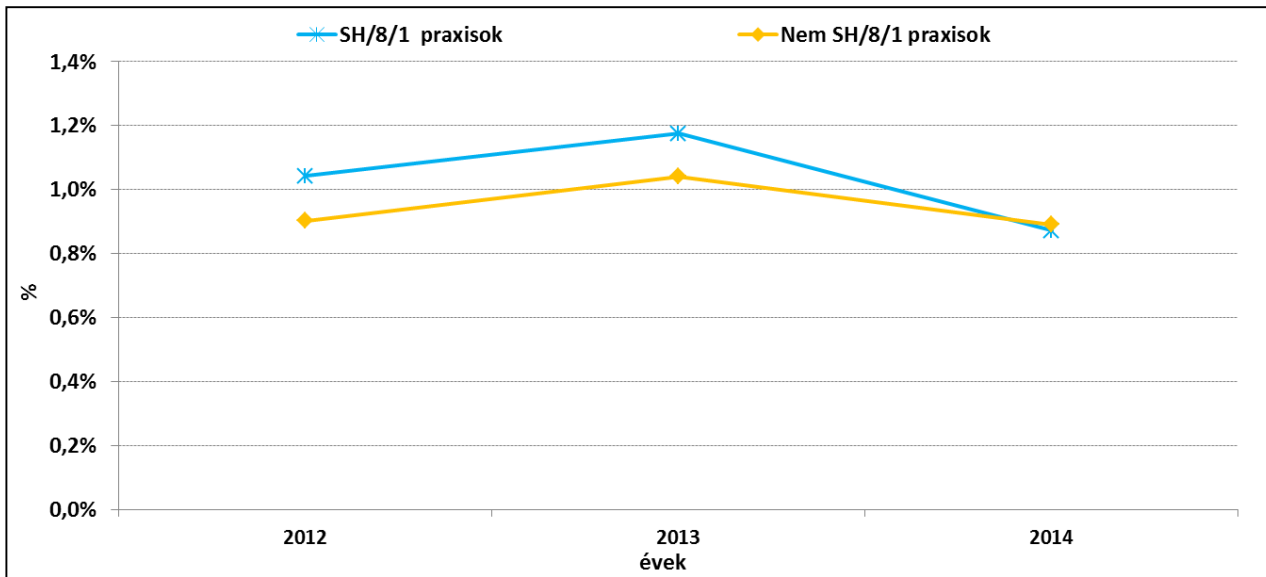
→ bejelentkezett
biztosítottak száma



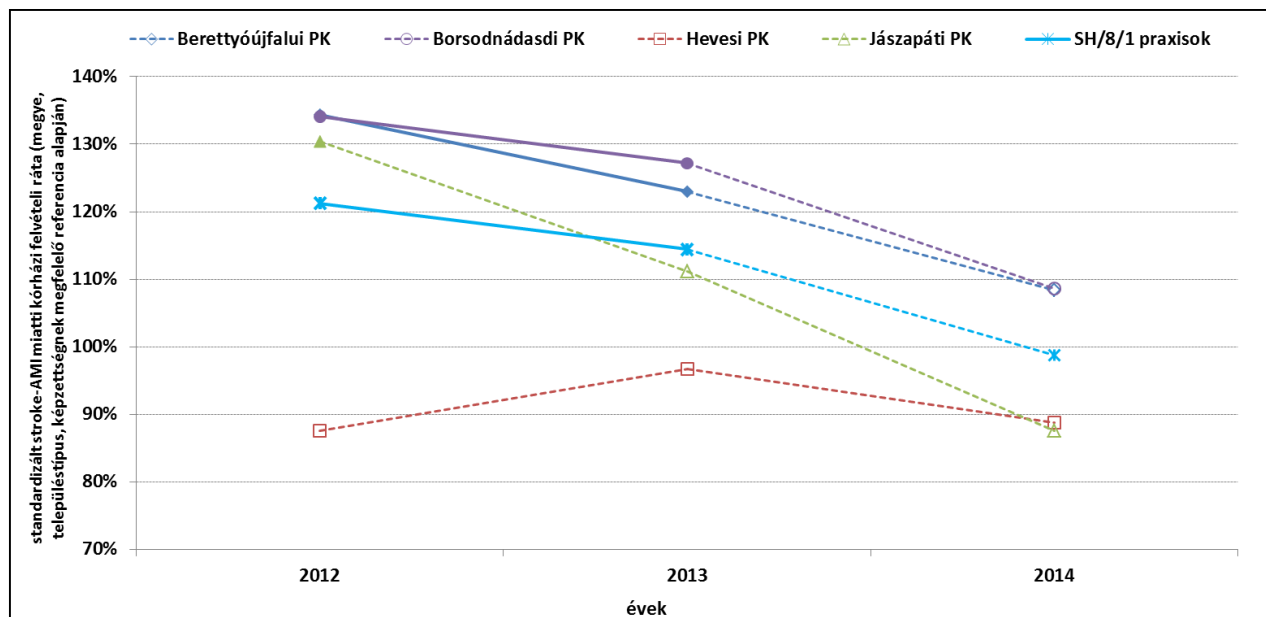
Stroke-AMI miatti hospitalizációval kapcsolatban álló RIZIKÓ és PROTEKTÍV tényezők (2014)



Stroke-AMI miatti hospitalizáció a praxisközösségekben




Csökkenő stroke-AMI miatti nyers kórházi felvételi gyakoriság.



Szignifikánsan magasabb kórházi felvételi gyakoriság a referencia szintnek megfelelő lett.

Javaslatok II.

Korai halálozás, mint alapellátási indikátor

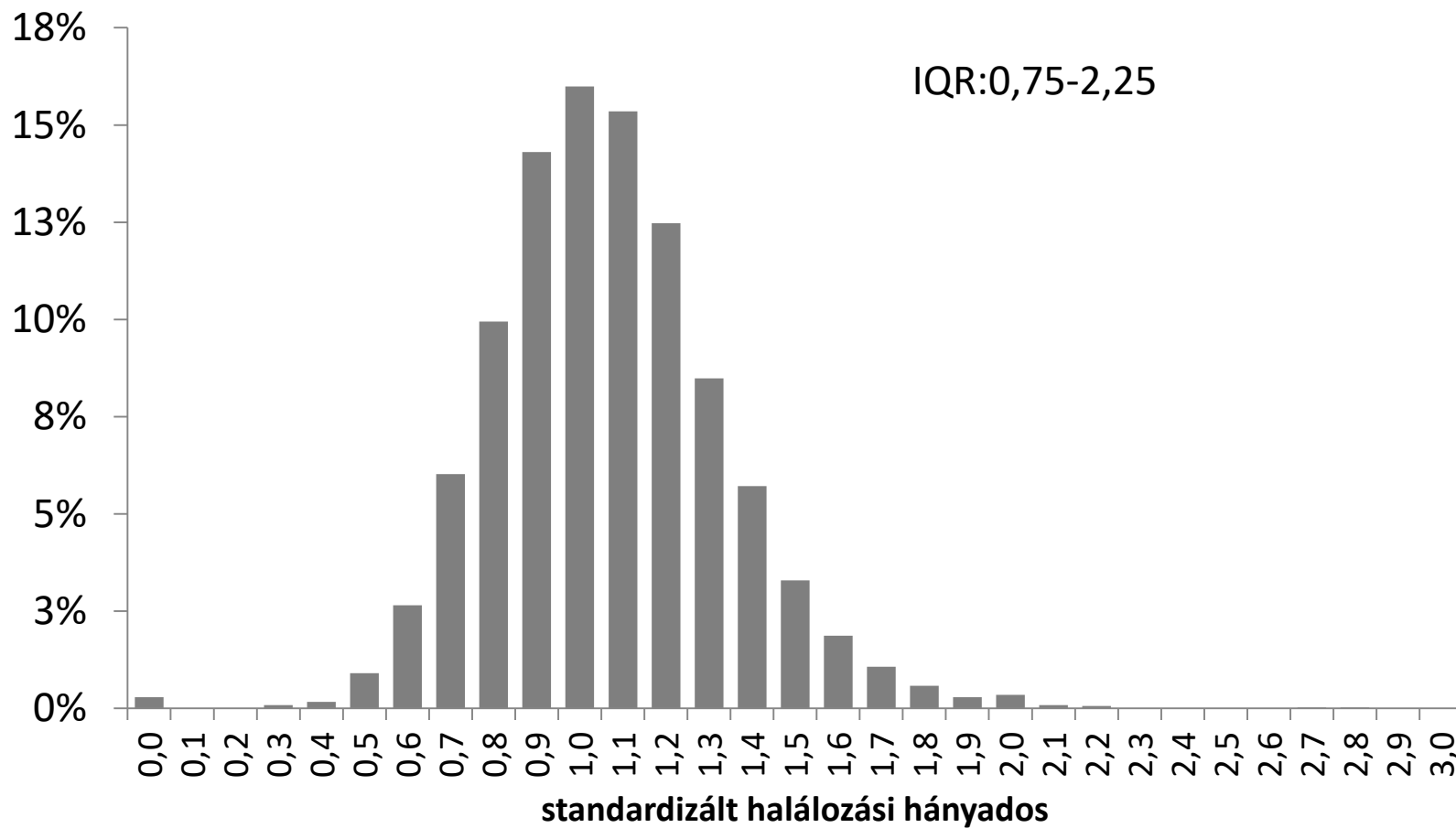
→ taj inaktiválási adatok 

Standardizált halálozási hányados (SHH)

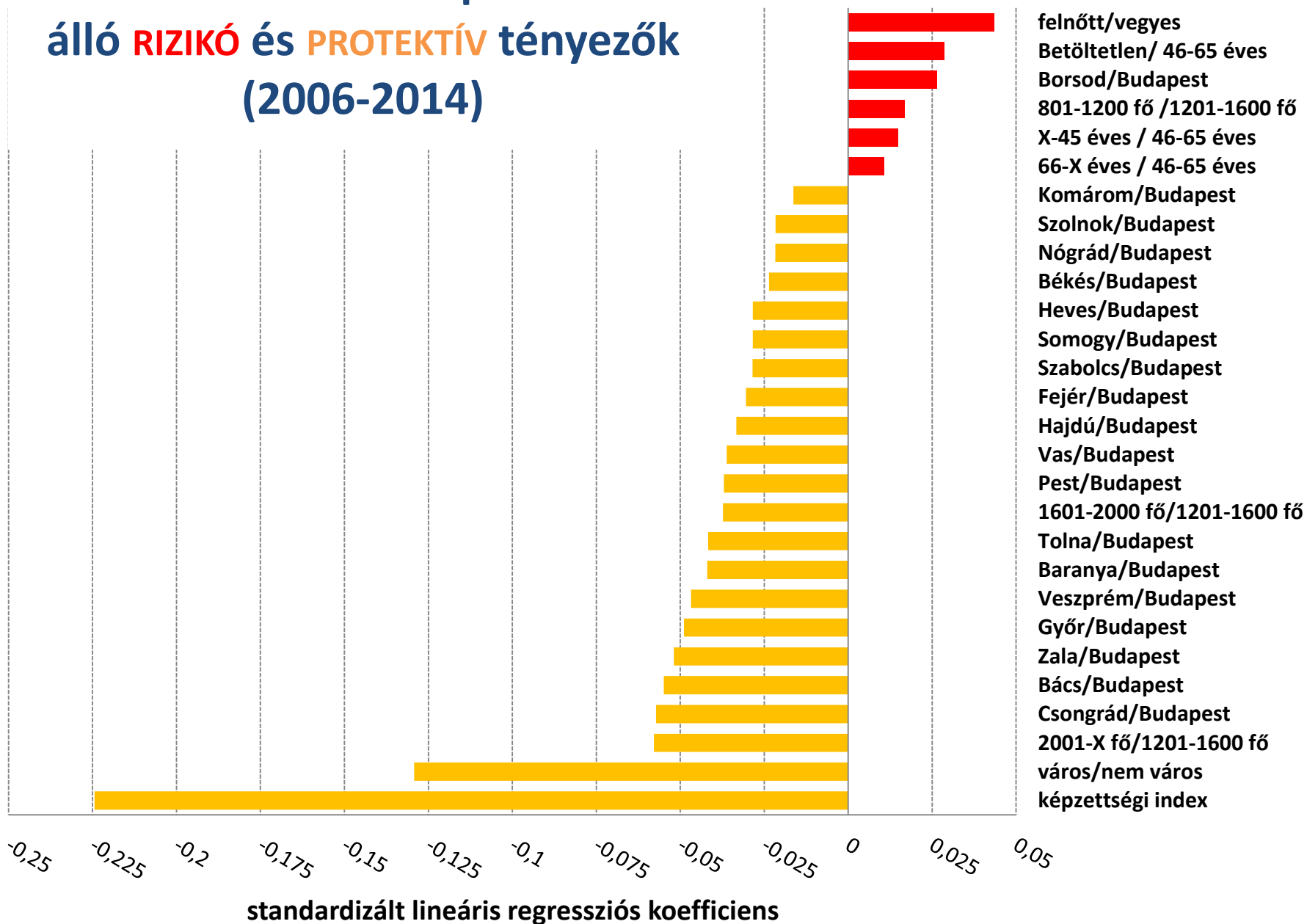
- megelőző 5 évben nem váltottak háziorvost
- 18-64 éves bejelentkezett biztosítottak száma
- 18-64 éves adott évben elhunyt felnőttek száma

- indikátor független
 - kor, nem, praxisok közötti migráció

Kor-és nem szerint standardizált halálózási hányadosok megoszlása (2006-2014)



Korai halálzással kapcsolatban álló **RIZIKÓ** és **PROTEKTÍV** tényezők (2006-2014)



Indikátor értékelése

Stroke-AMI miatti kórházi felvételi ráta

Évek száma	0	1	2	3
szignifikánsan magas	82,6%	11,5%	3,8%	2,0%
átlagos	2,5%	6,1%	21,5%	69,9%
szignifikánsan alacsony	87,2%	10,2%	2,2%	0,5%



ÉVENKÉNT

Korai halálozás

évek száma	0	1	2	3	4	5	6	7	8	9
szignifikánsan alacsony	84,2%	12,8%	2,4%	0,5%	0,1%	0,1%	0,0%	0,0%	0,0%	0,0%
átlagos	0,0%	0,6%	0,3%	0,2%	0,5%	1,0%	2,2%	8,6%	26,4%	60,3%
szignifikánsan magas	77,5%	16,9%	4,0%	1,1%	0,3%	0,0%	0,1%	0,0%	0,0%	0,0%



3 éves periódusok száma	0	1	2	3
szignifikánsan alacsony	86,5%	10,9%	2,0%	0,5%
átlagos	1,0%	4,8%	23,1%	71,1%
szignifikánsan magas	84,4%	12,5%	2,6%	0,5%



3 ÉVENKÉNT

Összefoglalás

- Adatvagyon hatékonyabb felhasználása
 - jogszabályi akadályokba nem ütközik

A rendelkezésre álló adatokat felhasználva alapellátási eredményindikátorok képzése **független**

Stroke-AMI miatti kórházi felvételi ráta

- kor, nem
- praxisjellemzők
- képzettség

Korai halálozás

- kor
- nem
- praxisok közötti
vándorlás

1 **HAJDÚ-BIHAR:**

- Berettyóújfalú
- Hencsida • Komádi
- Magyarhomorog
- Mezőpéterd

2 **BORSOD-ABÁJ-ZEMPLÉN:**

- Borsodnádasd
- Arló
- Járdánháza
- Borsodszentgyörgy

3 **HEVES:**

- Heves
- Átány
- Kórmó
- Tiszánána

4 **JÁSZ-NAGYHUN - SZÉKES:**

- Jásznapáti
- Jászkisér
- Jászivány

MI RÉSZT VESZÜNK BENNE!



Köszönöm a megtisztelő figyelmet!